



L'ARSENAL

L'ÉCOQUARTIER
DE RUEIL-MALMAISON

*Viens découvrir
le futur quartier
de l'Arsenal*




VILLE DE
Rueil
MALMAISON



Qu'est-ce que le développement durable ?

Le développement durable comprend toutes les actions pour que les habitants de notre planète puissent continuer à bien vivre ensemble pendant de très longues années. Ces actions de développement doivent faire attention à :

- la préservation de l'environnement
- l'égalité entre les Hommes
- la croissance économique



Et toi, que pourrais-tu faire pour moins gaspiller d'eau et d'électricité chez toi ou à l'école ?

Qu'est-ce qu'un écoquartier ?

Un écoquartier, c'est un quartier qui respecte le principe de développement durable. Dans ce quartier, tu trouveras des logements, des commerces, des écoles mais aussi des bureaux.

Ces bâtiments respectent l'environnement par exemple, en gaspillant moins d'eau, de chauffage et en récupérant les eaux de pluie.

Les écoquartiers sont notre avenir :

ils sont à la fois modernes et économes en énergie.



Le savais-tu ?

26 hectares, c'est la taille
de l'écoquartier de L'Arsenal,
soit 26 terrains de football !

L'ARSENAL

toute une histoire

L'endroit où est construit l'écoquartier
a une grande histoire.

Pendant 60 ans, des chars de guerre
y étaient fabriqués dans des ateliers
de l'entreprise Renault.

LES ÉTAPES de construction de ton écoquartier

1

Démolition

des bâtiments existants

2

Réorganisation

*des réseaux d'eau,
d'électricité
et de chauffage*

3

Construction

*des nouveaux bâtiments :
logements, commerces, bureaux*

4

Plantation

*des arbres et réalisation
des espaces verts*



Les règles de sécurité aux abords du chantier.



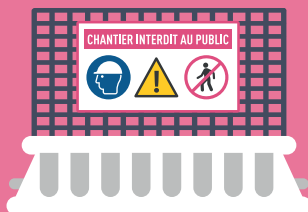
Amuse-toi à colorier mon équipement de sécurité : mon casque, mes gants, mes bottes, mon gilet et mes lunettes.



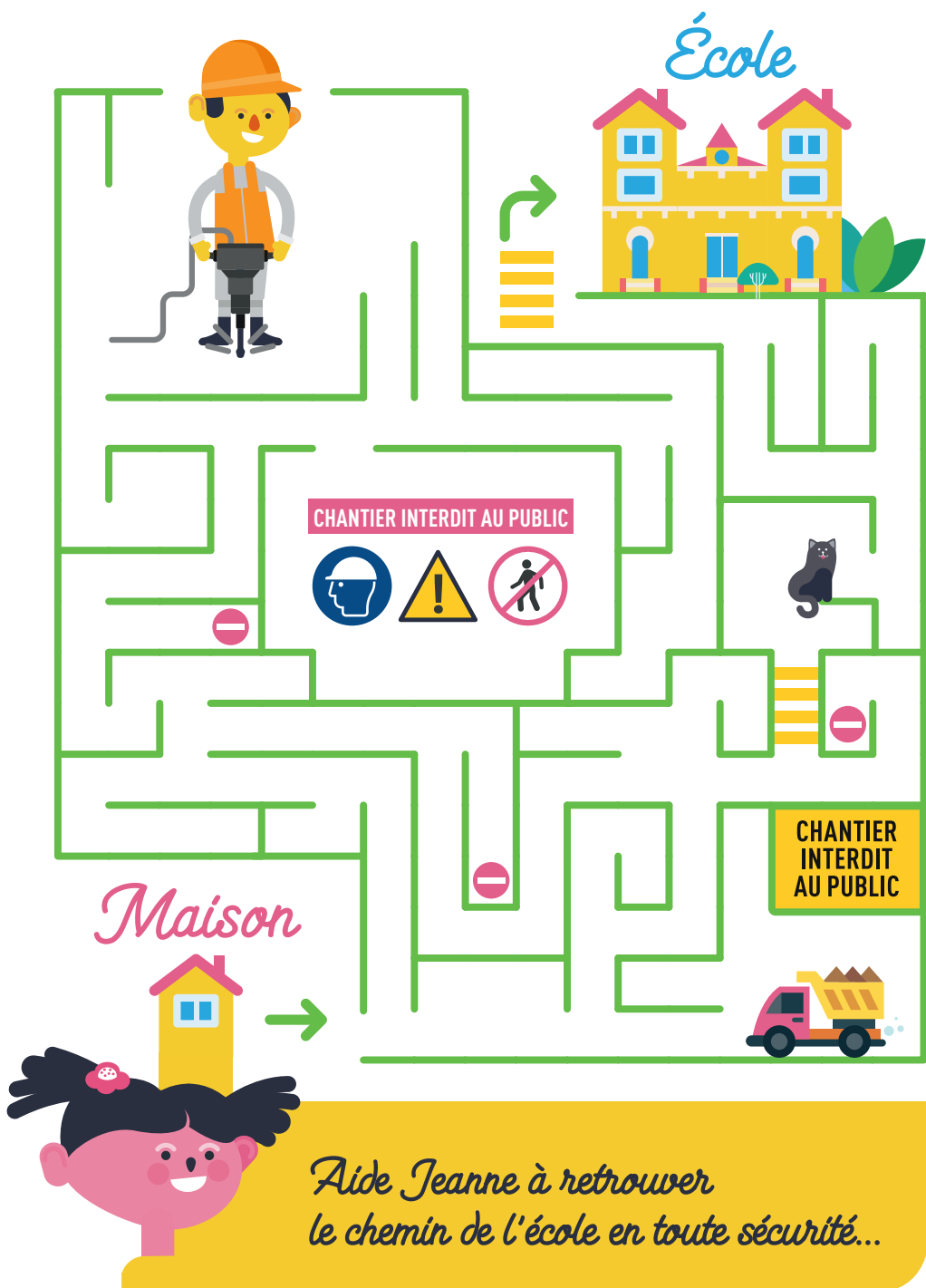
Pour construire l'écoquartier, des engins de chantier sont nécessaires.
Pour ta sécurité, il ne faut pas t'en approcher.



Utilise les passages piétons mis à ta disposition pendant toute la durée des travaux.



Des barrières sont installées autour du chantier. Elles t'indiquent où tu ne peux pas aller. L'entrée d'un chantier est strictement interdite sauf pour les ouvriers équipés.



Quels engins se trouvent sur le chantier ?



LE MARTEAU PIQUEUR

sert à casser
le sol dur grâce
à de fortes secousses.



LA GRUE

permet de lever
et déplacer
des matériaux lourds.



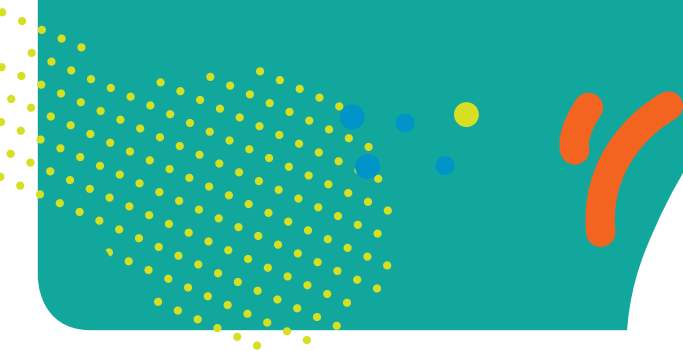
LA PELLETEUSE

sert à creuser des trous
et à ramasser la terre.



LE CAMION-TOUPIE

permet de fabriquer et de transporter
le béton qui sert à construire
l'écoquartier. La toupie tourne pour
que le béton ne sèche pas.



Une nouvelle ligne de métro pour l'Arsenal

Le quartier de L'Arsenal sera desservi par la ligne **15** du métro du Grand Paris Express.



Grâce à tes crayons de couleurs,
donne au métro les couleurs
que tu souhaites !

Quiz

1 Quelle ligne de métro sera présente au cœur du quartier de L'Arsenal ?

- (a) La ligne 14
- (b) La ligne 15
- (c) La ligne 16

2 Quelle usine était présente sur les lieux avant la construction de l'écoquartier ?

- (a) Renault
- (b) Lego
- (c) Casio

3 Qu'est ce qui permet de lever et de déplacer des matériaux lourds ?

- (a) La pelleteuse
- (b) La grue
- (c) Le marteau-piqueur

Mots cachés

q	t	r	a	v	a	u	x
u	a	h	g	r	u	e	u
a	d	r	e	f	g	a	e
r	c	a	s	q	u	e	j
t	c	g	b	e	i	o	p
i	o	h	l	k	n	q	r
e	r	u	e	i	l	a	s
r	m	r	n	o	u	t	l



Solutions :

quizz : d, a, b
Mots cachés : arsenal, casque, grue,
quartier, travaux, Rueil.

